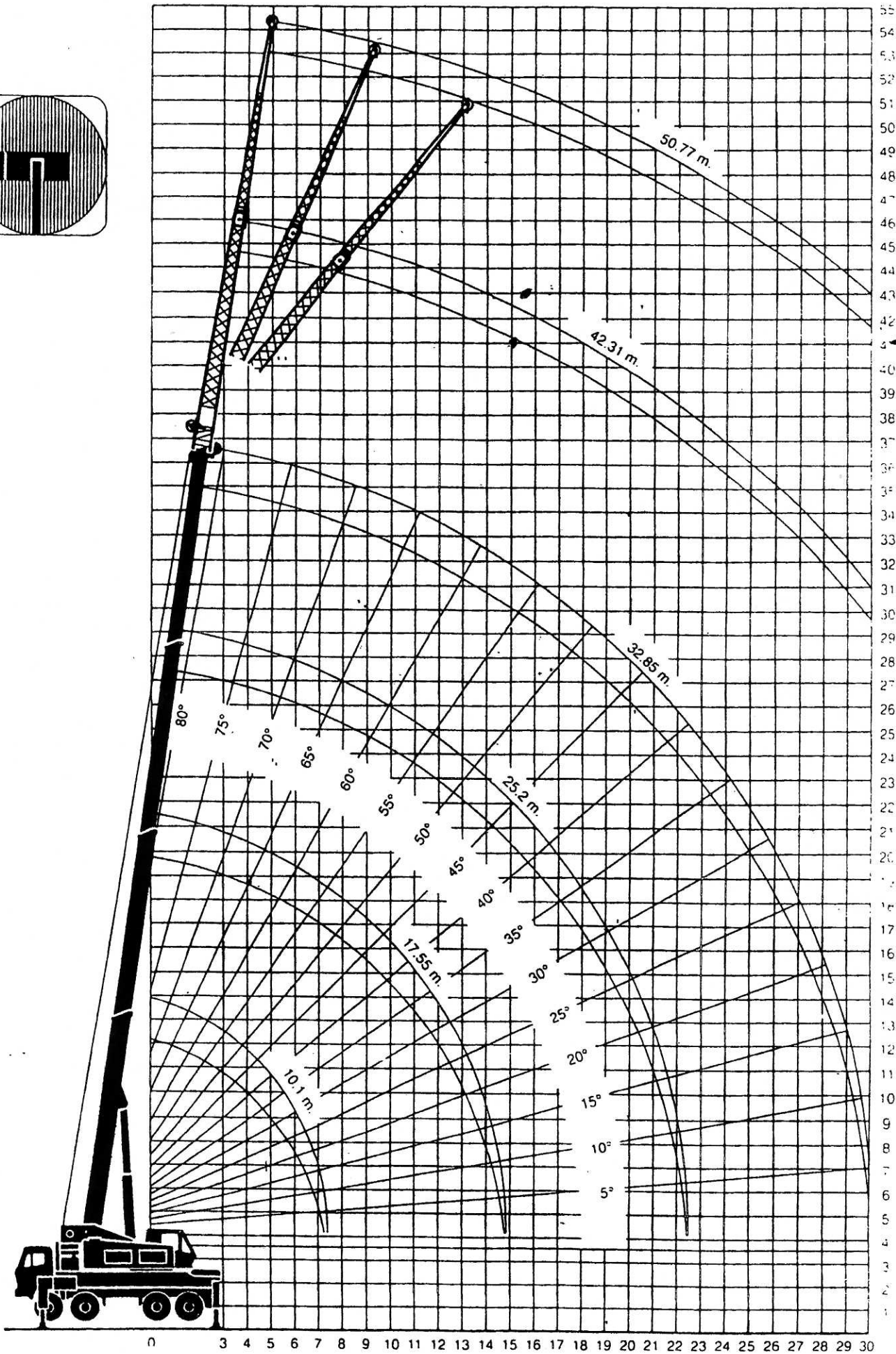
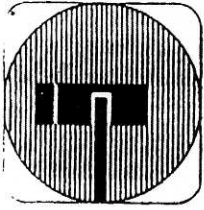


DIAGRAMA DE ALCANCES  
RANGE DIAGRAM  
DIAGRAMME DES PORTEES

GT-60



85%

RADIO RADIUS PORTEE	LONGITUD DE FLECHA EXTENDIDA BOOM LENGTH LONGEUR DE FLECHE										PLUMA + PLUMIN MAIN BOOM + LATTICE JIB FLECHE + FLECHETTE						RADIO RADIUS PORTEE					
	10,1 m		16,9 m		23,8 m		30,7 m		32,9 m		42,31 m (9,5 m)			50,77 m (18 m)								
	0	90	0	90	0	90	0	90	0	90	0°	15°	30°	0°	15°	30°						
3	50,0	29,3	16,5																		3	
4	38,5	27,2	17,0																			4
5	31,3	25,0	17,0																			5
6	27,9	22,9	17,0																			6
7	20,6	20,7	17,0																			7
8		19,6	17,0																			8
9		13,4	16,4																			9
10		10,6	13,7																			10
12		7,7	10,2																			12
14																						14
16																						16
18																						18
20																						20
22																						22
24																						24
26																						26
28																						28
30																						30
32																						32
34																						34
36																						36
1	0	90	30	60	90	100	100	100	100	100	100	100	100	100	100	100	100	100	100	100	100	1
II - III	0	0	30	60	90	100	100	100	100	100	100	100	100	100	100	100	100	100	100	100	100	II - III

Las capacidades de carga indicadas al 75 %, están referidas a la norma DIN-15019-h2.  
 The tabulated load ratings do not exceed 75 % of the tipping load and relate to DIN-15019-h2 standard.  
 Les capacités de charge indiquées au 75 % se réfèrent à la norme DIN-15019-h2.

Las capacidades de carga indicadas al 85 %, no superan el 85 % de la carga de vuelco.  
 The tabulated load ratings do not exceed 85 % of the tipping load.  
 Les capacités de charge indiquées au 85 %, ne surpassent pas le 85 % de versade.

**GRUAS WELLS**  
 C/ Miguel Bisbelech, 20  
 Teléfono: 88 12 25  
 07300 - INCA (Mallorca)

51-60